

INFORMAZIONI GENERALI

ORGANIZZATORI

Ordine degli Psicologi del Friuli Venezia Giulia

NAVEN Istituto Quadriennale di Formazione
in Psicoterapia Sistemica Familiare e Relazionale

in collaborazione con
md studio congressi Snc

COMITATO SCIENTIFICO

Dott. Roberto Calvani

Dott.ssa Esterina Pedone

Dott. Fabio Barban

RESPONSABILE DEL PROGRAMMA FORMATIVO ECM

Dott. Fabio Barban

SEGRETERIA ORGANIZZATIVA E PROVIDER ECM

(codice 1994)

md studio congressi Snc

Via Roma, 8 – 33100 UDINE

Tel 0432 227673 – Fax 0432 507533

E-mail: info@mdstudiocongressi.com



Iscrizione online su: www.mdstudiocongressi.com.

ECM 1994-227603

L'evento è inserito nel programma di Educazione Continua in
Medicina per **100 PSICOLOGI**.

Discipline Psicologi accreditate: Psicologia, Psicoterapia

Ore formazione 4 - Crediti formativi 4. Obiettivo formativo 18 (area obiettivi tecnico-professionali) - Contenuti tecnico-professionali (conoscenze e competenze) specifici di ciascuna professione, di ciascuna specializzazione e di ciascuna attività ultraspecialistica. Malattie rare.

SEDE DEL CONVEGNO

Sala Convegni Paolino d'Aquileia
Via Treppo, 5 – 33100 UDINE (UD)

Con il patrocinio



Ordine dei Medici Chirurghi
e degli Odontoiatri
della provincia di Udine



UNIVERSITÀ
DEGLI STUDI
DI UDINE

Organizzatori

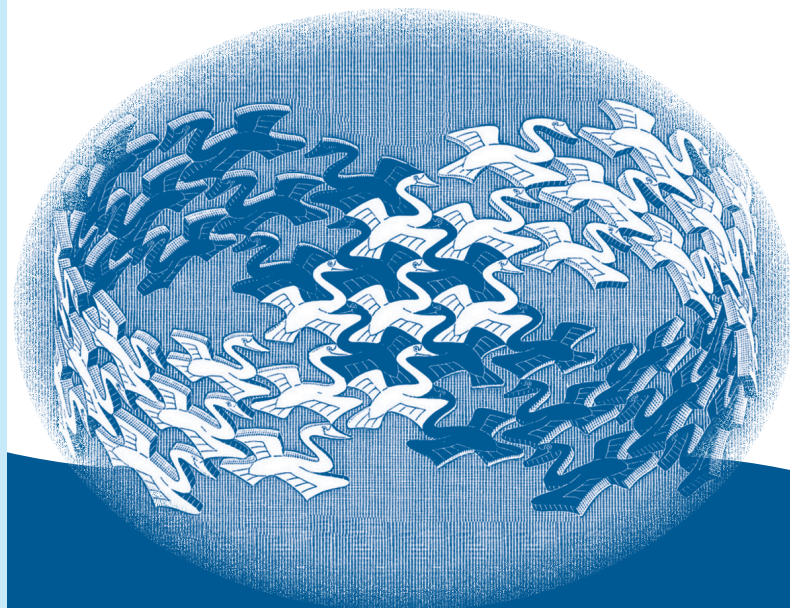


Ordine degli Psicologi
del Friuli Venezia Giulia



naven

Istituto di Formazione
in Psicoterapia
Sistemica, Familiare
e Relazionale
www.naven.it



LA PSICOTRAUMATOLOGIA NELL'OTTICA DELLA COMPLESSITÀ

19 MAGGIO 2018

SALA CONVEGNI PAOLINO D'AQUILEIA
UDINE

La salute non viene considerata come semplice assenza di malattia, ma come un equilibrato vissuto di benessere attraverso i vari livelli nei quali è organizzato un individuo: fisico, psichico e sociale. Lo psicologo, di recente riconosciuto come professionista della salute a tutti gli effetti, si occupa di promuovere il benessere psicologico dell'individuo, del gruppo e della comunità. L'esperienza del trauma ha un forte potenziale nel minacciare il delicato equilibrio della salute, perché può disgregare le connessioni a tutti i livelli sopracitati, producendo quelle difficoltà personali e relazionali che poi, come psicologi e psicoterapeuti, saremo chiamati a valutare e trattare.

Il Convegno propone l'epistemologia della complessità come cornice teorica di fondo entro cui integrare diversi approcci utili per comprendere la natura del trauma (approccio sistemico-relazionale; teoria dell'attaccamento; cognitivismo post-razionalista; modello AIP e EMDR). All'interno di questo inquadramento e attorno all'importanza fondamentale del prendersi cura della relazione, vengono quindi forniti gli strumenti operativi necessari per riconoscere, valutare e trattare gli effetti che la traumatizzazione ha sulla salute delle persone, in diversi ambiti di intervento (famiglia, coppia, malattia, lavoro integrato nella rete dei Servizi).

RELATORI

Dott. Fabio Barban

Psicologo e Psicoterapeuta, libero professionista, Consulente Psicologo per l'Associazione Cure Palliative Mirko Spacapan e Associazione AIL Udine, Practitioner EMDR, Didatta presso l'Istituto di Formazione in Psicoterapia Sistemica Familiare e Relazionale "Naven", Udine, Consigliere dell'Ordine degli Psicologi del Friuli Venezia Giulia

Dott. Fabio D'Antoni

Dirigente Psicologo, Distretto Sanitario dell'Azienda Sanitaria Universitaria Integrata di Udine e Psicoterapeuta in Libera Professione, EMDR European Practitioner e Supervisore, Didatta e Supervisore presso l'Istituto di Formazione in Psicoterapia Sistemica Relazionale e Familiare "Naven", Udine

Dott.ssa Monica Gregorat

Psicologa e Psicoterapeuta sistemico-relazionale e familiare. Practitioner EMDR. Cooperativa Sociale "Nemesi", San Giorgio di Nogaro e Didatta presso l'Istituto di Formazione in Psicoterapia Sistemica Familiare e Relazionale "Naven", Udine

Dott.ssa Eva Pascoli

Psicologa e Psicoterapeuta, libero professionista, EMDR European Practitioner e Supervisore, Consulente Psicologa per l'Associazione L.I.L.T., Didatta presso l'Istituto di Formazione in Psicoterapia Sistemica Familiare e Relazionale "Naven", Udine

Dott.ssa Esterina Pedone

Direttrice dell'Istituto di Formazione in Psicoterapia Sistemica Familiare e Relazionale "Naven", Udine, Psicologa, Psicoterapeuta, EMDR European Practitioner e Supervisore

Dott.ssa Tiziana Sotgia

Medico Psichiatra e Psicoterapeuta sistemico-relazionale e familiare. Practitioner EMDR, Didatta presso l'Istituto di Formazione in Psicoterapia Sistemica Familiare e Relazionale "Naven", Udine

PROGRAMMA

ORE 08.30 Registrazione Partecipanti

ORE 09.00 Saluti
Dott. Roberto Calvani
Presidente dell'Ordine Psicologi FVG
Prof. Franco Fabbro
Università degli Studi di Udine

*Chairman: **Dott. Fabio Barban***

ORE 09.30 Costruzione del Sé e trauma:
Cognitivismo post-razionalista e EMDR
Dott.ssa Esterina Pedone

ORE 10.10 Famiglia e trauma: approccio
sistemico-relazionale
Dott. Fabio D'Antoni

ORE 10.50 Coppia e trauma: l'impatto del tradimento
attraverso la Teoria dell'Attaccamento
Dott.ssa Monica Gregorat

Ore 11.30 Coffee break

ORE 12.00 Livelli multipli di intervento in Psiconcologia:
dalla cura della relazione
alla cura del trauma con EMDR
Dott. Fabio Barban, Dott.ssa Eva Pascoli

ORE 12.40 Complessità e lavoro di rete: quali integrazioni
possibili tra i Servizi?
Dott.ssa Tiziana Sotgia

ORE 13.20 Discussione
Tutti i Relatori

ORE 14.00 Chiusura lavori e compilazione della scheda ECM
di valutazione dell'apprendimento